

P-touch

brother  
at your side



Giải Pháp Máy In Nhãn Chuyên Nghiệp Số 1 Thế Giới  
**ĐIỆN – VIỄN THÔNG**  
**HẠ TẦNG MẠNG – NHÀ MÁY**

# MỤC LỤC



Máy in nhãn là gì ?

02



Ứng dụng sản phẩm

03



Công nghệ nhãn in chất lượng cao

08



Dòng sản phẩm

11

Phụ  
lục

Hướng dẫn căn bản - Phần mềm - Nhãn mẫu

18

## ■ Thế nào là máy in nhãn P-Touch ?

P-Touch là giải pháp in nhãn đơn giản & nhanh chóng giúp bạn sắp xếp, đánh dấu và tối ưu hóa môi trường làm việc.

## ■ Ứng dụng của máy in nhãn ?

Máy in nhãn P-touch giúp bạn thuận tiện trong quản lý tài liệu, thông tin kiểm kê tài sản, quản lý & kiểm soát mọi việc thông qua việc dán nhãn thông tin.

## ■ Điểm nổi bật của sản phẩm

Chìa khóa thành công của P-Touch bắt nguồn từ chính những cuộn nhãn đa lớp với độ bền và thời gian sử dụng cực lâu. Nó hoàn toàn khác biệt so với việc viết tay hay nhãn giấy in bằng máy in văn phòng.

Ứng dụng đa dạng trong nhiều ngành nghề & nhiều mục đích giúp P-touch trở thành thương hiệu quen thuộc trong lòng người sử dụng. Một vài ngành tiêu biểu sử dụng sản phẩm: Điện/ Tự động hóa; Viễn Thông....

## ■ Thao tác nhanh chóng & đơn giản



\* Hiện nay chỉ duy nhất Brother làm chủ được công nghệ tạo nhãn đa lớp (laminated) với lớp màng bảo vệ đặc biệt



## ỨNG DỤNG SẢN PHẨM



ĐIỆN / TỰ ĐỘNG HÓA



VIỄN THÔNG/ HẠ TẦNG MẠNG

## ĐIỆN / TỰ ĐỘNG HÓA

Trong ngành điện bao gồm hệ thống các nhà máy điện, truyền tải điện hay các công ty thi công cơ điện và sản xuất tủ bảng điện trên toàn cầu thì máy in nhãn luôn là sự lựa chọn hàng đầu. Khả năng sử dụng linh hoạt ở môi trường ngoài trời hay bên trong nhà với chất lượng nhãn vượt trội đáp ứng yêu cầu khắc nghiệt nhất của thời tiết cùng khả năng in nhanh chóng nhiều kiểu nhãn như dạng cờ, dạng cuộn hay các nội dung hình ảnh giúp đáp ứng đa dạng các ứng dụng trong ngành điện / tự động hóa.

### Đánh dấu cáp

Dễ dàng đánh dấu 1 hay nhiều loại cáp có kích thước khác nhau với loại nhãn siêu dẻo.



### Đánh dấu bảng điều khiển

Tiện dụng khi đánh dấu thông tin với khả năng thể hiện đa dạng nội dung, nên ưu tiên sử dụng nhãn siêu dính.



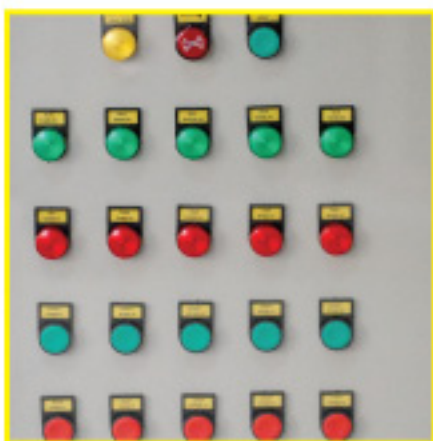
## Chú thích thông tin

Nhãn với nhiều màu sắc và kích thước rất tiện dụng trong việc đánh dấu thông tin cho nhiều mục đích khác nhau.



## Đánh dấu tủ điện

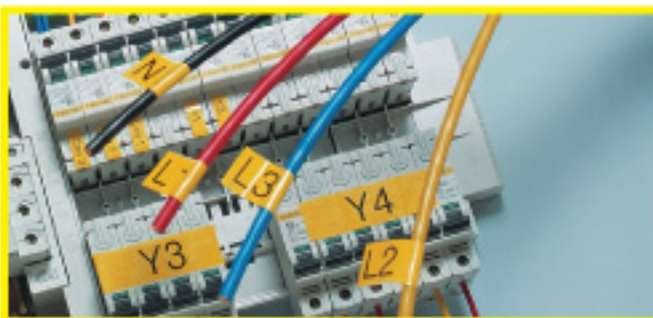
Khả năng ứng dụng các mục đích đánh dấu khác nhau trên tủ điện.



## VIỄN THÔNG/ HẠ TẦNG MẠNG

Máy in nhãn P-touch được sử dụng để đánh dấu cáp mạng hay cáp viễn thông, dây điện thoại... Thông qua việc sử dụng P-touch, bạn có thể dễ dàng in ra các loại nhãn đánh dấu với nội dung, kích thước và số lượng khác nhau nhanh chóng. Bên cạnh đó, các loại nhãn siêu dẻo cho phép nhãn có độ bám dính và nhiều kiểu đánh dấu nhãn khác như quấn dạng cờ hay dạng cuộn. Các kiểu nhãn được tích hợp sẵn trong máy hay trên phần mềm giúp bạn nhanh chóng thiết kế loại nhãn mà mình lựa chọn.

### Đánh dấu cáp



Linh hoạt hơn các hình thức đánh dấu cũ như vòng số hay giấy decal, nhãn siêu dẻo cho phép bạn đánh dấu từng sợi cáp với các nội dung khác nhau với thao tác đơn giản cùng chất lượng nhãn cao.

# Ứng dụng sản phẩm

## Đánh dấu thiết bị/ cổng kết nối



## Camera an ninh/ âm thanh



## Nhãn mã vạch







## CÔNG NGHỆ NHÃN IN CHẤT LƯỢNG CAO



Màng bảo vệ



Chống dung môi  
hóa chất



Chịu nhiệt



Chống bay màu



Chống trầy xước



Chống thấm nước



Bám dính cao

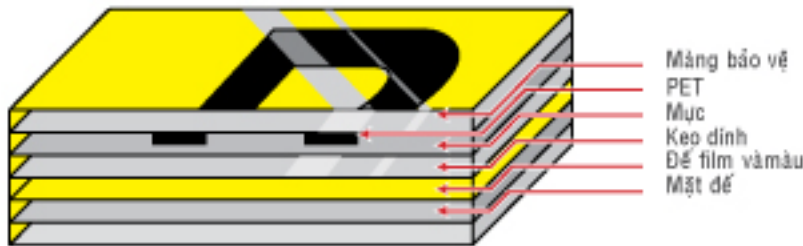


Dễ bóc

IEC - 61439, ANSI/EIAI, TIA 6069, UL, OSHA

Dòng nhãn TZe của máy in nhãn P-touch là sản phẩm nhãn duy nhất trên toàn cầu có 1 lớp màng bảo vệ được tự động nằm trên cùng của bề mặt nhãn khi in ra.

## Cấu tạo của lớp nhãn in



Nhãn in P-touch (TZe, HGe) đạt 2 tiêu chuẩn quốc tế là:

> **UL:** nhãn in được chấp nhận để dán lên các thiết bị điện tử tại Mỹ

> **IEC 61439:** nhãn in được chấp nhận trong ngành điện công nghiệp.  
(Tủ điện Schneider yêu cầu chuẩn này)



**Chống trầy xước:** Thiết bị nặng 1kg tạo ma sát trên bề mặt nhãn TZe. Sau 50 lần chà sát thì nội dung chữ bên dưới lớp nhãn vẫn không bị ảnh hưởng gì. Những loại nhãn không có màng bảo vệ như Brother thì phần nội dung sẽ nhanh chóng bị mất đi



**Độ bám dính cao:** Nhãn tiêu chuẩn và nhãn siêu dính được dán trên 1 nhiều bề mặt khác nhau trong vòng 30 phút. Độ bám dính được kiểm tra bằng cách cố gắng tách nhãn ra khỏi bề mặt đã dán ở 1 góc 180 độ. Cả hai loại nhãn đều bám chắc trên bề mặt trong đó nhãn siêu dính có độ bám dính cao hơn 50% so với loại tiêu chuẩn



**Chống dung môi hóa chất:** Nhãn sau khi in ra được nhúng vào trong nhiều loại dung dịch trong vòng 2 tiếng đồng hồ và không có bất kì thay đổi nào về chất lượng nhãn.



**Chống bay màu:** Nhiều loại nhãn với các màu khác nhau được dán lên trên 1 tấm kim loại và đặt trong phòng ở nhiệt độ 83°C giả lập điều kiện chiếu sáng 1 năm bằng ánh sáng mặt trời. Sau kiểm nghiệm thì màu nhãn và nội dung không thay đổi.



**Chịu nhiệt:** Sau 240 tiếng đồng hồ đặt nhãn tại nhiệt độ -80°C và 150°C chất lượng nhãn không có thay đổi. Nhãn bạc mờ là loại nhãn có khả năng chịu nhiệt cao nhất.

Chọn loại nhãn TZe phù hợp nhất cho các công việc của bạn. Đây chính là lý do mà Brother có nhiều chủng loại nhãn được thiết kế cho các ứng dụng khác nhau, nhờ vậy nhãn của bạn sẽ luôn bền trong mọi điều kiện khắc nghiệt nhất qua các năm.

**Nhãn TZ tiêu chuẩn:** công nghệ nhãn có màng bảo vệ giúp nhãn có thể bền dưới ánh sáng mặt trời, ma sát, dung môi, hóa chất, nhiệt độ

**Nhãn siêu dính:** Dòng nhãn này có độ bám dính cao hơn 50% so với nhãn tiêu chuẩn nhằm đáp ứng các nhu cầu cao hơn về độ bám dính.

**Nhãn siêu dẻo:** Được thiết kế để cuộn trên các cáp có kích thước đường kính thật nhỏ hay quần dạng cờ.

	Mặt phẳng	Mặt cong lớn	Mặt cong nhỏ
nhãn	●	▲	×
không nhãn	×	×	×
nhãn	●	●	×
không nhãn	●	●	×
nhãn	●	●	●
không nhãn	×	▲	●

● Đề xuất sử dụng

▲ Có thể sử dụng

× Không nên sử dụng

## Các chủng loại nhãn



6mm	9mm	12mm	18mm	24mm	36mm
-----	-----	------	------	------	------

### • Nhãn Đa Lớp (Laminated) chuẩn (chiều dài 8m)

Black on Clear	TZe-111	TZe-121	TZe-131	TZe-141	TZe-151	TZe-161
Black on Clear (Matt)	-	-	TZe-M31	-	-	-
Black on White	TZe-211	TZe-221	TZe-231	TZe-241	TZe-251	TZe-261
Black on Red	-	TZe-421	TZe-431	TZe-441	TZe-451	TZe-461
Black on Blue	-	TZe-521	TZe-531	TZe-541	TZe-551	TZe-561
Black on Yellow	TZe-611	TZe-621	TZe-631	TZe-641	TZe-651	TZe-661
Black on Green	-	TZe-721	TZe-731	TZe-741	TZe-751	-
Red on Clear	-	-	TZe-132	-	-	-
Red on White	-	TZe-222	TZe-232	TZe-242	TZe-252	TZe-262
Blue on Clear	-	-	TZe-133	-	-	-
Blue on White	-	TZe-223	TZe-233	TZe-243	TZe-253	TZe-263
Gold on Black	-	-	TZe-334	TZe-344	TZe-354	-
White on Black	TZe-315	TZe-325	TZe-335	TZe-345	TZe-355	-
White on Red	-	-	TZe-435	-	-	-
White on Blue	-	-	TZe-535	-	TZe-555	-
White on Clear	-	-	TZe-135	-	-	-

### • Nhãn Đa Lớp (Laminated) Độ Dè Cao (chiều dài 8m)

Hoàn hảo cho các vật liệu dạng cong hay trụ

Black on White	TZe-FX211	TZe-FX221	TZe-FX231	TZe-FX241	TZe-FX251	TZe-FX261
Black on Yellow	TZe-FX611	TZe-FX621	TZe-FX631	TZe-FX641	TZe-FX651	TZe-FX661

### • Nhãn Đa Lớp Màu Bạc Mờ (chiều dài 8m)

Black on Silver (Matt)	-	-	TZe-M931	TZe-M941	TZe-M951	TZe-M961
------------------------	---	---	----------	----------	----------	----------

### • Nhãn đa lớp có độ dính cao (chiều dài 8m)

Black on White	TZe-S211	TZe-S221	TZe-S231	TZe-S241	TZe-S251	TZe-S261
Black on Clear	-	TZe-S121	TZe-S131	TZe-S141	TZe-S151	-
Black on Yellow	-	TZe-S621	TZe-S631	TZe-S641	TZe-S651	TZe-S661
Black on Silver (Matt)	-	-	-	TZe-SM941	TZe-SM951	TZe-SM961



### • Nhãn HGe (chiều dài 8m)

\* Nhãn HGe chỉ có thể sử dụng trên máy PT-E300, PT-9700PC & PT-9800PCN

Black on White	HGe-211V5	HGe-221V5	HGe-231V5	HGe-241V5	HGe-251V5	HGe-261V5
Black on Yellow	-	HGe-621V5	HGe-631V5	HGe-641V5	HGe-651V5	-
Black on Clear	-	-	HGe-131V5	HGe-141V5	HGe-151V5	-
Black on Silver (Matt)	-	-	HGe-M931V5	HGe-M941V5	HGe-M951V5	-



HSe chỉ sử dụng trên máy PT-E300  
HSe là loại ống cơ nhiệt được thiết kế dành cho sản phẩm máy in cầm tay PT-E300 để đánh dấu cấp điện, cấp quang hay cấp mạng.

Bề rộng ống cơ nhiệt	5.8mm	8.8mm	11.7mm	17.7mm
Đường kính cấp phụ hợp	1.7-3.2mm	2.6-5.1mm	3.6-7.0mm	5.4-10.6mm
Black on White	HSe211	HSe221	HSe231	HSe241



## DÒNG SẢN PHẨM



PT - E100VP



PT - E300VP



PT - 7600



PT - 9700PC



PT - 9800PCN

## MÁY IN NHÃN PT-E100VP

Máy PT-E100 là sản phẩm được thiết kế theo chuẩn máy in nhãn cầm tay công nghiệp với trọng lượng nhẹ và khả năng thiết kế nhãn nhanh chóng và dễ dàng. Trang bị kèm theo cặp bảo vệ kèm theo AC Adapter. Ngoài ra là vị trí riêng để chứa các hộp nhãn cần sử dụng như nhãn siêu dính hay siêu dẻo vốn được sản xuất dành riêng cho ngành điện, tự động hóa, viễn thông hay các ngành công nghiệp khác.



**Tốc độ in nhanh 20mm/giây**  
Nhãn được in ra nhanh chóng trong vài giây sau thiết kế.



**Dán nhãn cuộn**  
Đánh dấu thông tin trên từng sợi cáp nhanh và dễ đọc.



**Dán nhãn cơ**  
Chọn lựa đường kính cáp để có được chiều dài nhãn chính xác.



**168 biểu tượng**  
Hỗ trợ nhiều biểu tượng trong ngành điện, viễn thông, AV, an ninh và an toàn.



**Màn hình**  
Dễ dàng quan sát và xem thiết kế nhãn trước khi in



**Chú thích**  
Khả năng đánh dấu đa dạng trên các thiết bị kết nối mạng, điện.



**Nhảy số tự động**  
Nhãn in ra với số hay chữ được nhảy tự động



**Bàn phím**  
Nhập dữ liệu nhanh và đơn giản với bàn phím lớn



## MÁY IN NHÃN PT-E300VP

Máy PT-E300VP được thiết kế như là một giải pháp đa năng với khả năng sử dụng linh hoạt trong ngành điện, viễn thông và thi công mạng, được trang bị cùng pin sạc, AC adapter và cặp bảo vệ. Màn hình hiển thị LCD, cùng hệ thống bàn phím QWERTY và các nút tính năng đầy đủ giúp người sử dụng có thể nhanh chóng và dễ dàng trong việc thiết kế và in nhãn. Tạo dấu ấn riêng bằng sự chuyên nghiệp cùng PT-E300VP và chất lượng nhãn có màng bảo vệ đặc biệt của Brother.



**Khổ rộng nhãn in 6-18mm**  
Cho phép in nhiều loại nhãn với kích thước linh hoạt



**Faceplate**  
Nhanh chóng đánh dấu và chú thích thông tin nên các thiết bị mạng, điện thoại



**Dán nhãn cuộn/cờ**  
Nhanh chóng đánh dấu thông tin trên cáp với nhiều kích thước khác nhau



**9 loại mã vạch**  
Hỗ trợ các loại mã vạch phổ biến bổ sung tính năng an toàn và an ninh cho thiết kế nhãn.



**Màn hình LCD**  
Hiện thị rõ ràng thông tin (chữ, mã vạch, biểu tượng) trước khi in



**Patch Panel**  
Thiết kế chính xác kích thước theo các cổng kết nối.



**Nhảy số tự động**  
Tự động nhảy chữ hay số tự động khi in



**384 biểu tượng**  
Tích hợp các biểu tượng điện, viễn thông, AV, an ninh và biểu tượng an toàn

## MÁY IN NHÃN PT-7600

PT-7600 là sản phẩm được nghiên cứu và thiết kế hướng đến người dùng cùng đầy đủ những tính năng tiên tiến nhất

Sản phẩm có độ bền cao với lớp cao su bảo vệ quanh máy kèm theo là cặp bảo vệ nhằm gia tăng tính ưu việt trong sử dụng.

Bộ pin sạc cùng AC Adapter rời cung cấp giải pháp sử dụng cực kì linh hoạt cho người dùng dù ở văn phòng hay ở các môi trường thi công ngoài trời



**Màn hình LCD**  
Màn hình lớn với ánh sáng giúp dễ dàng sử dụng trong mọi điều kiện.

**Nhấn số tự động**  
Nhấn in ra với số hay chữ được nhảy tự động

**148 biểu tượng**  
Hỗ trợ nhiều biểu tượng trong ngành điện, viễn thông, AV, an ninh và an toàn.

**Nhãn mẫu**  
Nút "Label type" hỗ trợ bạn thiết kế toàn bộ các kiểu nhãn nhanh chóng.

**Kết nối máy tính**  
Thiết kế nhấn trực tiếp trên máy tính và lưu tới 10 mẫu trên máy.

### Thiết kế nhãn và lưu vào bộ nhớ máy PT-7600

Máy PT-7600 bao gồm cổng USB cho phép kết nối các máy tính sử dụng HĐH Windows. Người sử dụng có thể thiết kế nhãn với các biểu tượng, logo, mã vạch... trên phần mềm P-touch Editor của Brother. Trên máy PT-7600 cho phép lưu 10 thiết kế nhãn mà người sử dụng đã tạo sẵn ngay trực tiếp từ trên phần mềm. Sau đó, bạn có thể in các thiết kế đó ngay trên máy PT-7600 mọi lúc mọi nơi mà không cần kết nối với máy tính nữa.

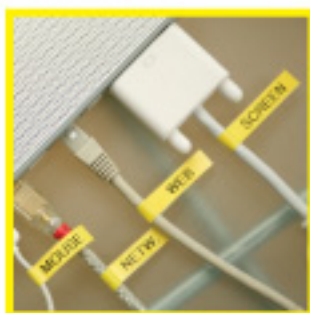
## MÁY IN NHÃN PT-9700PC

### Chất lượng nhãn in chuyên nghiệp

Được thiết kế để đáp ứng các nhu cầu sử dụng cho văn phòng và các ứng dụng công nghiệp, máy PT-9700PC có thể phụ vụ bất kì ứng dụng nào. Ngoài ra, máy hỗ trợ 2 cổng kết nối USB và RS-232C giúp dễ dàng kết máy tính cá nhân hay máy MAC\*. Đầu in với độ phân giải cao được tích hợp bên trong, với nhãn HG, bạn có thể in với độ phân giải lên tới 720x360dpi cùng tốc độ lên tới 80mm/s. Nhờ vậy, đáp ứng hoàn hảo cho những môi trường cần in nhãn với số lượng lớn và nhanh chóng như nhà máy, quản lý tài sản & thiết bị, điện hay viễn thông.



Phần mềm P-touch Editor 5 hỗ trợ thiết kế nhiều loại mã vạch.



Tìm kiếm nội dung in nhanh chóng và dễ dàng hơn khi nhãn in rõ ràng.



In hình trắng đen với độ phân giải in cao (ví dụ như in hình chân dung trên nhãn HG)



Nhãn TZ và HG với màng bảo vệ phù hợp cho mọi điều kiện sử dụng và ứng dụng.

PT-9700PC - Tính năng	PT-9700PC - Bộ sản phẩm
Khổ nhãn in tối đa 36mm	Máy in nhãn PT-9700PC
Tốc độ in lên đến 80 mm/giây	Nhãn HG-261 - 36mm chữ đen trên nền trắng (8m)
Cổng USB/ RS-232C	Phần mềm thiết kế P-touch Editor
Dao cắt tự động hiện đại	AC Adaptor
Phần mềm thiết kế nhãn chuyên nghiệp	Cáp USB

\*Mac P-touch Editor software only available in English



## MÁY IN NHÃN PT-9800PCN

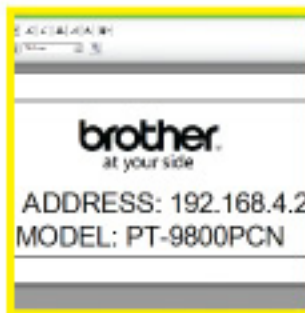
### Sẵn sàng kết nối mạng cho mọi nhu cầu in ấn.

Cùng với mọi tính năng có trên máy PT-9700PC, máy PT-9800PC hỗ trợ thêm khả năng kết nối mạng cho phép nhiều người có thể sử dụng máy cùng lúc. Phần mềm thiết kế nhãn P-touch Editor Lite LAN được đặt ở máy chủ cho phép các máy trong mạng có thể sử dụng và thiết kế nhãn theo yêu cầu mà không cần cài đặt trình điều khiển.

Tạo các bản sao chép các nhãn với nội dung mã vạch thông qua việc kết nối đầu đọc mã vạch với cổng USB\* và trực tiếp vào khe cắm ở mặt trước máy và không cần thông qua máy tính.



Khả năng kết nối mạng cho phép sử dụng linh hoạt cho nhiều người.



In hình trắng đen với độ phân giải in cao (ví dụ như in hình chân dung trên nhãn HG)



Tìm kiếm nội dung in nhanh chóng và dễ dàng hơn khi nhãn in rõ ràng.



Nhãn TZ và HG với màng bảo vệ phù hợp cho mọi điều kiện sử dụng và ứng dụng.

PT-9800PCN - Tính Năng	PT-9800PCN - Bộ sản phẩm
Bao gồm các tính năng của PT-9700PC thêm vào:	Máy in nhãn PT-9800PCN
Sao chép nhãn mã vạch - không cần kết nối PC*	Nhãn HG-261 - 36mm chữ đen trên nền trắng (8m)
Kết nối mạng 10/100 Base TX	Phần mềm thiết kế P-touch Editor
Quản lý máy in thông qua mạng	AC Adaptor
Hỗ trợ Hệ Điều Hành Windows Server 2003/2008	Cáp USB

\* Không cung cấp kèm theo đầu đọc mã vạch

# Thông số kĩ thuật chi tiết

	PT-E100	PT-E300	PT-7600	PT-9700PC	PT-9800PCN
<b>Hardware</b>					
Loại nhãn	TZe	TZe; HGe; HSe	TZe	TZe; HGe	TZe; HGe
Khổ nhãn	6-12mm	6-18mm	6-24mm	6-36mm	6-36mm
Độ phân giải in	180dpi	180dpi	180dpi	360dpi	360dpi
Khổ in	9mm	15,8mm	18mm	27,1mm	27,1mm
Tốc độ in	20mm/s	20mm/s	10mm/s	Tze: 20mm/s ; HGe: 52mm/s	Tze: 20mm/s ; HGe: 52mm/s
Cắt nhãn	Thủ công	Thủ công	Thủ công	Tự động: Auto cut & half cut	Tự động: Auto cut & half
Màn hình hiển thị	-	15 ký tự x 3 dòng	132 x 48 dots Graphic	-	-
Bàn phím	ABC	QWERTY	ABC	-	-
Điện năng	6x AAA pin, AC Adapter	Pin sạc, AC Adapter	Pin sạc, AC Adapter	AC Adapter	AC Adapter
Kết nối máy tính	-	-	Có (1)	Có	Có
Kết nối mạng	-	-	-	-	Có
<b>Firmware</b>					
Font chữ	1	7	1	-	-
Biểu tượng	168	384	148	-	-
Kích thước chữ	3	7	8	-	-
Kiểu chữ	9	9	9	-	-
Số dòng (max)	2	5	7	-	-
Chứa biên	4 kiểu	5 kiểu	2-99mm	-	-
In ngược	Có	-	Có	-	-
Số bản in	1 đến 9	1 đến 9	1 đến 99	-	-
Nhảy số tự động	1 đến 9	1 đến 99	1 đến 99	-	-
Mã vạch	-	Có	Có	-	-
Lưu nhân từ máy tính	-	-	Có (1D)	-	-
Kiểu nhãn	4	6	7	-	-
In dữ liệu kết nối	-	-	Có	-	-
<b>Software</b>					
P-touch Editor	-	-	-	Có	-
<b>Bộ sản phẩm</b>					
Phụ kiện theo máy	Nhãn TZE-S221, Cấp bảo vệ, AC Adapter, HDSD	Nhãn TZE-641, Cấp bảo vệ, AC Adapter, Pin sạc, HDSD	Nhãn TZ-FX231, Cấp bảo vệ, AC Adapter, Pin sạc, Cấp USB, CD-Room (Driver, Phần mềm, HDSD)	Nhãn HG-261, AC Adapter, Cấp USB, CD-Room (Driver, Phần mềm, HDSD)	

(1): không in trực tiếp từ máy tính tới máy.



# HƯỚNG DẪN SỬ DỤNG



PT - E100VP



PT - E300VP



PT - 7600



PHẦN MỀM

## MÁY IN NHÃN PT-E100VP



1. Nhấn
2. Nhấn / để chọn nhóm "Safety" sau đó nhấn
3. Nhấn / chọn biểu tượng cần thiết, sau đó nhấn
4. Nhấn nút Space và nhập nội dung 230 VOLTS
5. Nhấn nút Space và nhấn
6. Lặp lại bước 2 và 3
7. Nhấn
8. Nhấn / chọn số bản cần in
9. Nhấn để in nhãn



1. Nhấn
2. Nhấn / để chọn kích thước nhãn, rồi nhấn
3. Nhập dữ liệu
4. Nhấn
5. Nhấn / để chọn số bản in
6. Nhấn để in nhãn



1. Nhấn
2. Nhấn / để chọn đường kính cáp rồi nhấn
3. Nhập nội dung
4. Nhấn
5. Nhấn / để chọn số bản in
6. Nhấn để in nhãn



1. Nhấn
2. Nhấn / để chọn chiều dài nhãn rồi nhấn
3. Nhập nội dung
4. Nhấn
5. Nhấn / để chọn số bản in
6. Nhấn để in nhãn



1. Nhập nội dung
2. Nhấn / để chọn đối tượng nhảy tự động
3. Nhấn
4. Nhấn / để chọn số bản in
5. Nhấn để in nhãn

Tính năng này có thể sử dụng lên các loại Tổng Quan, Faceplate, Dán nhãn cuộn hay dán nhãn cò để tiết kiệm thời gian

In nội dung nhãn trước với kiểu thiết kế khác mà không cần nhập lại nội dung

1. Nhập nội dung
  2. Nhấn chọn chiều dài nhãn và nhấn
  3. Nhấn sau đó
- NỘI DUNG VẪN CÒN TRÊN MÀN HÌNH MÁY
4. Nhấn chọn đường kính nhãn rồi nhấn
  5. Nhấn sau đó
  6. Nhấn chọn chiều dài nhãn rồi nhấn
  7. Nhấn rồi

## MÁY IN NHÃN PT-E300VP



- Nhấn và sử dụng / để chọn "Flexible ID" và nhấn
  - Sử dụng / để chọn loại cáp
  - Nhấn và sử dụng / để chọn đường kính hay chiều dài
  - Nhấn nhập nội dung và nhấn
- Nhấn và sử dụng / để chọn "Heat-Shrink Tube" và nhấn
- Sử dụng / để chọn chiều dài nhãn. Tiếp theo bước 4



- Nhấn và giữ và
- Sử dụng / để chọn kiểu thiết kế
- Nhấn và sử dụng / để chọn chiều dài cố
- Nhấn và sử dụng / để chọn đường kính cáp
- Nhấn và sử dụng / để chọn chiều nội dung
- Nhấn
- Nhập nội dung
- Nhấn



- Nhấn
  - Sử dụng / để chọn chiều dài khung nội dung
  - Nhấn và sử dụng / để chọn số lượng khung nội dung
  - Nhấn và sử dụng / để chọn khung viền
  - Nhấn và sử dụng / để chọn chiều nội dung
  - Nhấn để chọn "Multipliers" rồi sử dụng / để chọn "On" hay "Off"
  - Nhấn . Nhập nội dung
  - Nhấn để di chuyển qua khung nội dung tiếp theo. Nhấn
- \* Điều chỉnh kích thước khung độc lập khi để "Multipliers" ở chế độ "On"



- Nhập nội dung
  - Nhấn
  - Sử dụng / để chọn kí tự thay đổi đầu tiên
  - Nhấn
  - Sử dụng / để chọn kí tự thay đổi cuối cùng
  - Nhấn
  - Sử dụng / để chọn số lượt nhảy
  - Nhấn và sử dụng / để chọn độ nhảy
  - Nhấn
  - Nhấn và nhấn
- Xin tham khảo thêm Hướng dẫn sử dụng được kèm theo máy.



- Nhấn
- Sử dụng / để chọn loại mã vạch
- Nhấn và sử dụng / để chọn chiều rộng
- Nhấn
- Nhập nội dung mã vạch  
Kí tự đặc biệt có thể được sử dụng khi bạn sử dụng các loại mã vạch CODE39, CODE128, CODABAR hoặc GS1-128. Nếu không sử dụng kí tự đặc biệt, thực hiện bước 8.
- Nhấn
- Sử dụng / để chọn kí tự và nhấn
- Nhấn để chèn mã vạch vào nhãn
- Nhấn

## MÁY IN NHÃN PT-7600



1. Nhấn
2. Chọn biểu tượng "Electrical flash" nhấn
3. Nhấn "space". Nhấn và giữ để tạo vùng nội dung tiếp theo
4. Nhập nội dung "DANGER" và nhấn sau đó nhập vào nội dung thứ 2 "230 VOLTS"
5. Nhấn "space". Nhấn và giữ để tạo vùng nội dung tiếp theo
6. Nhấn
7. Chọn biểu tượng "Electrical flash" mà bạn sẽ thấy hiển thị là Zoo trên màn hình
8. Để căn giữa phần nội dung chữ, nhấn "Format" và nhấn nút cho đến khi thấy "Alignment" và nhấn để chọn "Centre"
9. Nhấn
10. Nhấn



1. Nhấn và chọn kiểu PORT
2. Nhấn
3. Nhấn để chọn chiều dài nhãn
4. Nhấn để chọn chế độ khung
5. Nhấn để chọn chung
6. Nhấn
7. Nhập nội dung
8. Nhấn để in nhãn



1. Nhấn và chọn kiểu PORT
2. Nhấn
3. Nhấn để chọn chiều dài nhãn
4. Nhấn để chọn chế độ khung
5. Nhấn để chọn chung
6. Nhấn
7. Nhập nội dung
8. Nhấn để in nhãn



1. Nhấn để chọn FLAG
2. Nhấn
3. Nhấn để chọn đường kính cáp
4. Nhấn để chọn phần chiều dài nhãn
5. Nhấn nhập chiều dài nhãn
6. Nhấn để chọn chế độ khung
7. Nhấn để chọn chế độ khung
8. Nhấn và để xoay nội dung nhãn (nếu muốn)
9. Nhấn
10. Nhập nội dung
11. Nhấn để in nhãn

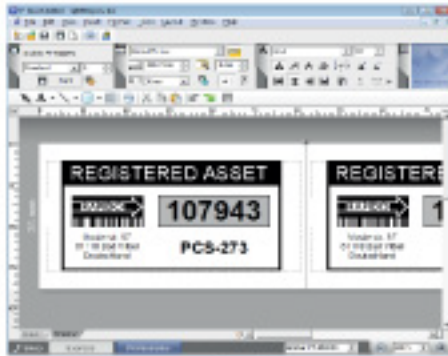


1. Nhấn để chọn PANEL 1
2. Nhấn
3. Nhấn để vào phần kích thước vùng nội dung
4. Nhấn để chọn chiều dài vùng nội dung
5. Nhấn để vào phần chọn kiểu khung rồi nhấn để chọn
6. Nhấn
7. Nhập nội dung cho vùng đầu tiên
8. Nhấn và giữ và để qua vùng nội dung tiếp theo
9. Nhập nội dung cho vùng tiếp theo và thực hiện bước 8. Thực hiện bước 7 và 8 cho đến khi nhập xong toàn bộ các vùng nội dung
10. Nhấn để in nhãn

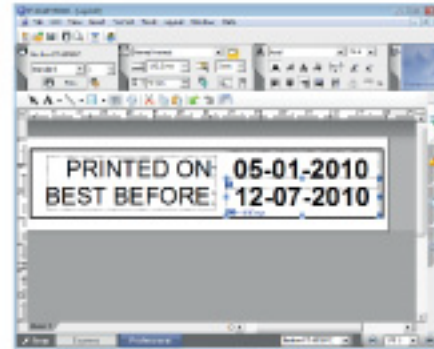


1. Nhấn để chọn PANEL 2
2. Nhấn
3. Nhấn để chọn số lượng vùng nội dung
4. Nhấn để chọn chiều dài vùng nội dung
5. Nhấn để chọn chiều dài vùng nội dung
6. Nhấn để chọn chiều dài vùng nội dung đầu tiên
7. Nhấn và để chọn chiều dài vùng nội dung tiếp theo
8. Sau vùng nội dung cuối cùng thì nhấn để chọn chế độ khung và nhấn để chọn loại khung
9. Nhấn
10. Nhập nội dung cho vùng đầu tiên. Nhấn để di chuyển đến các vùng tiếp theo và nhập nội dung
11. Nhấn để in nhãn

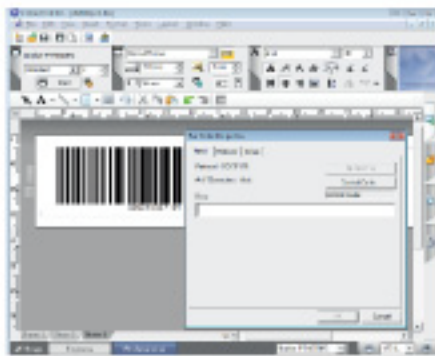
## PHẦN MỀM THIẾT KẾ CHUYÊN NGHIỆP P-TOUCH EDITOR



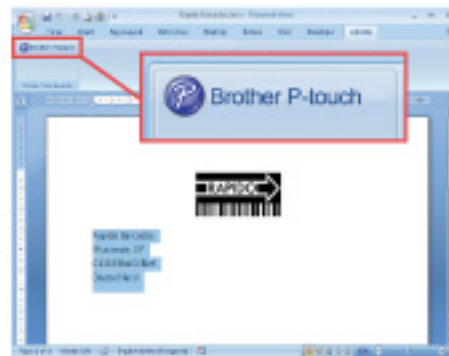
Dễ dàng thiết kế và in ấn



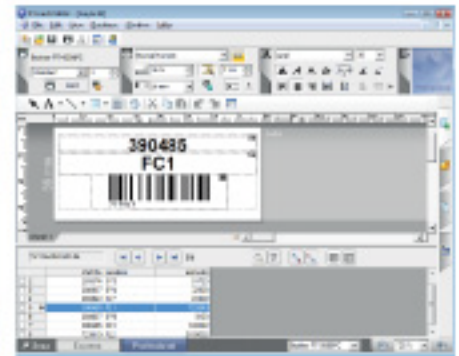
In thời gian hiện tại hay tương lai



Thiết kế với mã vạch hay các hình ảnh và kí hiệu



Kết nối trực tiếp với phần Microsoft office



Liên kết dữ liệu từ Excel hay MSDE/SQL

### Biểu tượng & Kí hiệu

#### Biểu tượng kinh doanh (minh họa)



#### Biểu tượng công nghiệp (minh họa)



#### Biểu tượng điện / viễn thông (minh họa)



### Mã vạch



\* Ghi chú: Không phải tất cả các máy in nhận đều có các biểu tượng hay kí hiệu trên. Hãy kiểm tra theo từng máy cụ thể trước khi mua.

# TRUNG TÂM GIẢI ĐÁP THÔNG TIN BROTHER

## 08 6290 8787



### **Trung Tâm Bảo Hành Hà Nội:**

30 Nguyễn Du, Q. Hai Bà Trưng, Hà Nội  
ĐT: 04-39726071 | Fax: 04-39726145

### **Trung Tâm Bảo Hành Đà Nẵng:**

47 Lê Hồng Phong - Quận Hải Châu - TP. Đà Nẵng  
ĐT: 0511-3889789 | Fax: 0511-3889839

### **Trung Tâm Bảo Hành Tp.HCM:**

Tầng 5, Tòa nhà Minh Long, 17 Bà Huyện Thanh Quan, Q.3  
ĐT: 08-62908787 | Fax: 08-62908788

### **Trung Tâm Bảo Hành Cần Thơ:**

1/53A Đinh Tiên Hoàng, Q. Ninh Kiều, Cần Thơ  
ĐT: 0710-3767557 | Fax: 0710-3768151